


±0,00 = 277,44m n.m.

VYPRACOVAL: ING. MARTIN JÍRA	KONTROLOVAL: ING. KATEŘINA MIKEŠOVÁ
---------------------------------	--

ZPRACOVATEL:		<b>PROJEKTY CZ, s.r.o.</b> 400 01 ÚSTÍ NAD LABEM, ul. HRADIŠTĚ 96/8 tel.: +420 475 211 782 e-mail: info@projekty-cz.eu OR-REG u Kraj. soudu v Ústí n. Labem dne 21.3.2009, oddíl C, vložka 27 130, IČ: 286 93 213
--------------	---	---

OBJEDNATEL: SNEO a.s., Nad Alejí 1876/2, 162 00 Praha 6	ČÍSLO ZAKÁZKY: -	ČÍSLO VYTISKU:
NÁZEV ZAKÁZKY: DOSTAVBA SPORTOVNĚ REKREAČNÍHO AREÁLU PETYNKA, PRAHA 6	STUPĚN: DPS	
ČÁST: SO05 - LIKVIDACE DEŠŤOVÝCH VOD	OBJEKT: SO05	
VÝKRES: SKLADBA ŠACHET	DATUM: 1/2025	
	MĚŘÍTKO:	ČÍSLO VÝKRESU: 09

# TABULKA ŠACHET

# Šachtové dílce

B&BC a.s.

Poř.	Označení šachty	Kóta terénu	Umístění	Kóta poklopu	Kóta dna vývodu	Výška šachty	Vyrovnávací prstenec pro poklop šachty	Šachtový kónus zákrytová deska	Šachtová skruž	Stupadla	Šachtové dno uložení dna
		[m n.m.]		[m n.m.]	[m n.m.]	[m]		ks	ks	ks	ks
1	RSD1-1	275.10	vozovka h = 0.0 m	275.10	272.56	2.54	TBW-Q 600/100/120 TBW-Q 600/80/120	1 1	B&BC Deska zák.62,5-100/20 B&BC Skruž 100/50/12 B&BC Skruž 100/100/12	1 1 1	ocel. s PE B&BC Dno Excelent 100/50 podkladový beton
2	RSD1-2	275.08	vozovka h = 0.0 m	275.08	272.73	2.35	TBW-Q 600/120/120	2	B&BC Deska zák.62,5-100/20 B&BC Skruž 100/25/12 B&BC Skruž 100/100/12	1 1 1	ocel. s PE B&BC Dno Excelent 100/50 podkladový beton
3	RSD1-3	275.29	vozovka h = 0.0 m	275.29	273.23	2.06	TBW-Q 600/100/120	2	B&BC Deska zák.62,5-100/20 B&BC Skruž 100/100/12	1 1	ocel. s PE B&BC Dno Excelent 100/50 podkladový beton
4	RSD1-4	275.56	vozovka h = 0.0 m	275.56	273.98	1.58	TBW-Q 600/120/120 TBW-Q 600/100/120	1 1	B&BC Deska zák.62,5-100/20 B&BC Skruž 100/50/12	1 1	ocel. s PE B&BC Dno Excelent 100/50 podkladový beton
5	RSD1-5	276.23	vozovka h = 0.0 m	276.22	274.64	1.58	TBW-Q 600/120/120 TBW-Q 600/100/120	1 1	B&BC Deska zák.62,5-100/20 B&BC Skruž 100/50/12	1 1	ocel. s PE B&BC Dno Excelent 100/50 podkladový beton
6	RSD1-6	276.63	vozovka h = 0.0 m	276.62	275.20	1.42	TBW-Q 600/60/120	1	B&BC Deska zák.62,5-100/20 B&BC Skruž 100/50/12	1 1	ocel. s PE B&BC Dno Excelent 100/50 podkladový beton
7	RSD2-1	275.04	vozovka h = 0.0 m	275.03	272.86	2.17	TBW-Q 600/60/120	1	B&BC Deska zák.62,5-100/20 B&BC Skruž 100/25/12 B&BC Skruž 100/100/12	1 1 1	ocel. s PE B&BC Dno Excelent 100/50 podkladový beton
8	RSD2-2	274.70	vozovka h = 0.0 m	274.70	273.18	1.52	TBW-Q 600/100/120 TBW-Q 600/60/120	1 1	B&BC Deska zák.62,5-100/20 B&BC Skruž 100/50/12	1 1	ocel. s PE B&BC Dno Excelent 100/50 podkladový beton
9	RSD2-3	274.40	vozovka h = 0.0 m	274.40	273.30	1.10	TBW-Q 600/120/120	2	B&BC Deska zák.62,5-100/20	1	ocel. s PE B&BC Dno Excelent 100/50 podkladový beton
10	RSD3-1	274.89	vozovka h = 0.0 m	274.88	272.61	2.27	TBW-Q 600/100/120 TBW-Q 600/60/120	1 1	B&BC Deska zák.62,5-100/20 B&BC Skruž 100/25/12 B&BC Skruž 100/100/12	1 1 1	ocel. s PE B&BC Dno Excelent 100/50 podkladový beton
11	RSD3-2	274.64	vozovka h = 0.0 m	274.63	272.78	1.85	TBW-Q 600/120/120	2	B&BC Deska zák.62,5-100/20 B&BC Skruž 100/25/12 B&BC Skruž 100/50/12	1 1 1	ocel. s PE B&BC Dno Excelent 100/50 podkladový beton
12	RSD3-3	274.14	vozovka h = 0.0 m	274.11	273.25	0.86			B&BC Deska zák.62,5-100/20	1	ocel. s PE B&BC Dno Excelent 100/50 podkladový beton
	Celkem						TBW-Q 600/120/120 TBW-Q 600/100/120 TBW-Q 600/80/120 TBW-Q 600/60/120	8 7 1 4	B&BC Deska zák.62,5-100/20 B&BC Skruž 100/25/12 B&BC Skruž 100/50/12 B&BC Skruž 100/100/12	12 4 6 5	B&BC Dno Excelent 100/50



# TABULKA ŠACHTOVÝCH DEN

**B&BC a.s.**

Poř.	Označení šachty	Schémat. značka	Označení dna	Vývod		Hlavní přívod		1.vedlejší přívod		2.vedlejší přívod		Provedení žlabu	Provedení nástupnice	Stupadla Orientace
1	RŠD1-1		B&BC Dno Excelent 100/50	DN (mm)	315/300 SN 4	DN (mm)	315/300 SN 4	DN (mm)		DN (mm)		beton	beton	ocel. s PE
			žlab: beton	Materiál	PVC KG (hladké)	Materiál	PVC KG (hladké)	Materiál		Materiál		1/2 DN		
			nástupnice: beton	dh[mm]	0	Úhel β	270	Úhel β		Úhel β				
			kyneta: 1/2 DN	sklon [‰]	0.0	dh[mm]	10	dh[mm]		dh[mm]				
			stupadla: ocel. s PE			sklon [‰]	0.0	sklon [‰]		sklon [‰]				
2	RSD1-2		B&BC Dno Excelent 100/50	DN (mm)	315/300 SN 4	DN (mm)	315/300 SN 4	DN (mm)	250/238 SN 4	DN (mm)		beton	beton	ocel. s PE
			žlab: beton	Materiál	PVC KG (hladké)	Materiál	PVC KG (hladké)	Materiál	PVC KG (hladké)	Materiál		1/2 DN		
			nástupnice: beton	dh[mm]	0	Úhel β	92	Úhel β	235	Úhel β				
			kyneta: 1/2 DN	sklon [‰]	0.0	dh[mm]	10	dh[mm]	10	dh[mm]				
			stupadla: ocel. s PE			sklon [‰]	0.0	sklon [‰]	0.0	sklon [‰]				
3	RSD1-3		B&BC Dno Excelent 100/50	DN (mm)	250/238 SN 4	DN (mm)	250/238 SN 4	DN (mm)		DN (mm)		beton	beton	ocel. s PE
			žlab: beton	Materiál	PVC KG (hladké)	Materiál	PVC KG (hladké)	Materiál		Materiál		1/2 DN		
			nástupnice: beton	dh[mm]	0	Úhel β	180	Úhel β		Úhel β				
			kyneta: 1/2 DN	sklon [‰]	0.0	dh[mm]	10	dh[mm]		dh[mm]				
			stupadla: ocel. s PE			sklon [‰]	0.0	sklon [‰]		sklon [‰]				
4	RSD1-4		B&BC Dno Excelent 100/50	DN (mm)	250/238 SN 4	DN (mm)	250/238 SN 4	DN (mm)		DN (mm)		beton	beton	ocel. s PE
			žlab: beton	Materiál	PVC KG (hladké)	Materiál	PVC KG (hladké)	Materiál		Materiál		1/2 DN		
			nástupnice: beton	dh[mm]	0	Úhel β	193	Úhel β		Úhel β				
			kyneta: 1/2 DN	sklon [‰]	0.0	dh[mm]	10	dh[mm]		dh[mm]				
			stupadla: ocel. s PE			sklon [‰]	0.0	sklon [‰]		sklon [‰]				
5	RSD1-5		B&BC Dno Excelent 100/50	DN (mm)	250/238 SN 4	DN (mm)	250/238 SN 4	DN (mm)		DN (mm)		beton	beton	ocel. s PE
			žlab: beton	Materiál	PVC KG (hladké)	Materiál	PVC KG (hladké)	Materiál		Materiál		1/2 DN		
			nástupnice: beton	dh[mm]	0	Úhel β	180	Úhel β		Úhel β				
			kyneta: 1/2 DN	sklon [‰]	0.0	dh[mm]	10	dh[mm]		dh[mm]				
			stupadla: ocel. s PE			sklon [‰]	0.0	sklon [‰]		sklon [‰]				
6	RSD1-6		B&BC Dno Excelent 100/50	DN (mm)	250/238 SN 4	DN (mm)		DN (mm)		DN (mm)		beton	beton	ocel. s PE
			žlab: beton	Materiál	PVC KG (hladké)	Materiál		Materiál		Materiál		1/2 DN		
			nástupnice: beton	dh[mm]	0	Úhel β		Úhel β		Úhel β				
			kyneta: 1/2 DN	sklon [‰]	0.0	dh[mm]		dh[mm]		dh[mm]				
			stupadla: ocel. s PE			sklon [‰]		sklon [‰]		sklon [‰]				
7	RSD2-1		B&BC Dno Excelent 100/50	DN (mm)	250/238 SN 4	DN (mm)	250/238 SN 4	DN (mm)		DN (mm)		beton	beton	ocel. s PE
			žlab: beton	Materiál	PVC KG (hladké)	Materiál	PVC KG (hladké)	Materiál		Materiál		1/2 DN		
			nástupnice: beton	dh[mm]	0	Úhel β	215	Úhel β		Úhel β				
			kyneta: 1/2 DN	sklon [‰]	0.0	dh[mm]	10	dh[mm]		dh[mm]				
			stupadla: ocel. s PE			sklon [‰]	0.0	sklon [‰]		sklon [‰]				
8	RSD2-2		B&BC Dno Excelent 100/50	DN (mm)	250/238 SN 4	DN (mm)	250/238 SN 4	DN (mm)		DN (mm)		beton	beton	ocel. s PE
			žlab: beton	Materiál	PVC KG (hladké)	Materiál	PVC KG (hladké)	Materiál		Materiál		1/2 DN		
			nástupnice: beton	dh[mm]	0	Úhel β	180	Úhel β		Úhel β				
			kyneta: 1/2 DN	sklon [‰]	0.0	dh[mm]	10	dh[mm]		dh[mm]				
			stupadla: ocel. s PE			sklon [‰]	0.0	sklon [‰]		sklon [‰]				



Pref. kanalizační šachty



Název stavby-objektu

Projektant

STRANA

# TABULKA ŠACHTOVÝCH DEN

**B&BC a.s.**

Poř.	Označení šachty	Schémat. značka	Označení dna	Vývod		Hlavní přívod		1.vedlejší přívod		2.vedlejší přívod		Provedení žlabu	Provedení nástupnice	Stupadla Orientace
9	RŠD2-3	→ ♀	B&BC Dno Excelent 100/50	DN (mm)	250/238 SN 4	DN (mm)	250/238 SN 4	DN (mm)		DN (mm)		beton	beton	ocel. s PE
			žlab: beton	Materiál	PVC KG (hladké)	Materiál	PVC KG (hladké)	Materiál		Materiál		1/2 DN		
			nástupnice: beton	dh[mm]	0	Úhel β	90	Úhel β		Úhel β				
			kyneta: 1/2 DN	sklon [‰]	0.0	dh[mm]	10	dh[mm]		dh[mm]				
			stupadla: ocel. s PE			sklon [‰]	0.0	sklon [‰]		sklon [‰]				
10	RSD3-1	♀ ←	B&BC Dno Excelent 100/50	DN (mm)	250/238 SN 4	DN (mm)	250/238 SN 4	DN (mm)		DN (mm)		beton	beton	ocel. s PE
			žlab: beton	Materiál	PVC KG (hladké)	Materiál	PVC KG (hladké)	Materiál		Materiál		1/2 DN		
			nástupnice: beton	dh[mm]	0	Úhel β	270	Úhel β		Úhel β				
			kyneta: 1/2 DN	sklon [‰]	0.0	dh[mm]	10	dh[mm]		dh[mm]				
			stupadla: ocel. s PE			sklon [‰]	0.0	sklon [‰]		sklon [‰]				
11	RSD3-2	♀ ↓	B&BC Dno Excelent 100/50	DN (mm)	250/238 SN 4	DN (mm)	250/238 SN 4	DN (mm)	250/238 SN 4	DN (mm)		beton	beton	ocel. s PE
			žlab: beton	Materiál	PVC KG (hladké)	Materiál	PVC KG (hladké)	Materiál	PVC KG (hladké)	Materiál		1/2 DN		
			nástupnice: beton	dh[mm]	0	Úhel β	180	Úhel β	270	Úhel β				
			kyneta: 1/2 DN	sklon [‰]	0.0	dh[mm]	10	dh[mm]	10	dh[mm]				
			stupadla: ocel. s PE			sklon [‰]	0.0	sklon [‰]	0.0	sklon [‰]				
12	RSD3-3	→ ♀	B&BC Dno Excelent 100/50	DN (mm)	250/238 SN 4	DN (mm)	250/238 SN 4	DN (mm)		DN (mm)		beton	beton	ocel. s PE
			žlab: beton	Materiál	PVC KG (hladké)	Materiál	PVC KG (hladké)	Materiál		Materiál		1/2 DN		
			nástupnice: beton	dh[mm]	0	Úhel β	90	Úhel β		Úhel β				
			kyneta: 1/2 DN	sklon [‰]	0.0	dh[mm]	10	dh[mm]		dh[mm]				
			stupadla: ocel. s PE			sklon [‰]	0.0	sklon [‰]		sklon [‰]				



Pref. kanalizační šachty



Název stavby-objektu

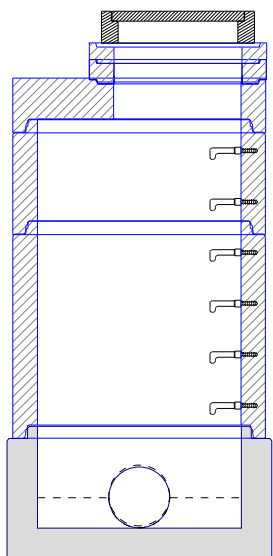
Projektant

STRANA

# TABULKA SESTAV ŠACHET

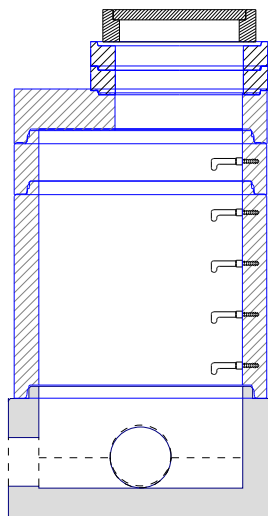
B&BC a.s.

## Šachta č.1 RŠD1-1



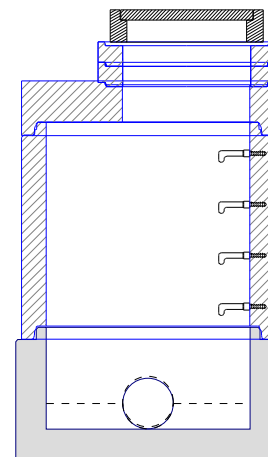
B&BC Dno Excelent 100/50	1
B&BC Skruž 100/100/12	1
B&BC Skruž 100/50/12	1
B&BC Deska zák.62,5-100/20	1
TBW-Q 600/100/120	1
TBW-Q 600/80/120	1
Europa8 E600 KEB82B	1
kóta dna	272.56 m
kóta terénu	275.10 m
rozdíl kót	2.54 m
převýšení nad terénem	0.00 m
výška šachty	2.54 m
stavební výška	2.69 m

## Šachta č.2 RŠD1-2



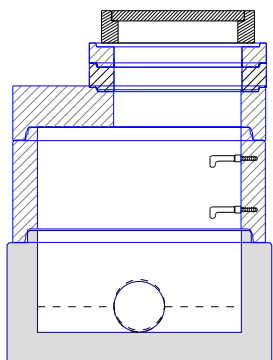
B&BC Dno Excelent 100/50	1
B&BC Skruž 100/100/12	1
B&BC Skruž 100/25/12	1
B&BC Deska zák.62,5-100/20	1
TBW-Q 600/120/120	2
Europa8 E600 KEB82B	1
kóta dna	272.73 m
kóta terénu	275.08 m
rozdíl kót	2.35 m
převýšení nad terénem	0.00 m
výška šachty	2.35 m
stavební výška	2.50 m

## Šachta č.3 RŠD1-3



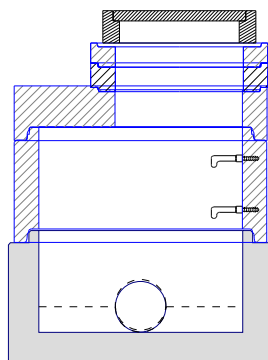
B&BC Dno Excelent 100/50	1
B&BC Skruž 100/100/12	1
B&BC Deska zák.62,5-100/20	1
TBW-Q 600/100/120	2
Europa8 E600 KEB82B	1
kóta dna	273.23 m
kóta terénu	275.29 m
rozdíl kót	2.06 m
převýšení nad terénem	0.00 m
výška šachty	2.06 m
stavební výška	2.21 m

## Šachta č.4 RŠD1-4



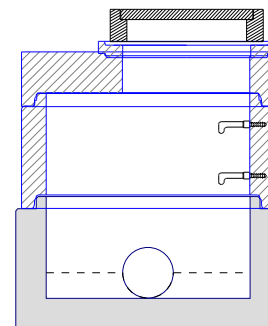
B&BC Dno Excelent 100/50	1
B&BC Skruž 100/50/12	1
B&BC Deska zák.62,5-100/20	1
TBW-Q 600/120/120	1
TBW-Q 600/100/120	1
Europa8 E600 KEB82B	1
kóta dna	273.98 m
kóta terénu	275.56 m
rozdíl kót	1.58 m
převýšení nad terénem	0.00 m
výška šachty	1.58 m
stavební výška	1.73 m

## Šachta č.5 RŠD1-5



B&BC Dno Excelent 100/50	1
B&BC Skruž 100/50/12	1
B&BC Deska zák.62,5-100/20	1
TBW-Q 600/120/120	1
TBW-Q 600/100/120	1
Europa8 E600 KEB82B	1
kóta dna	274.64 m
kóta terénu	276.23 m
rozdíl kót	1.59 m
převýšení nad terénem	0.00 m
výška šachty	1.58 m
stavební výška	1.73 m

## Šachta č.6 RŠD1-6

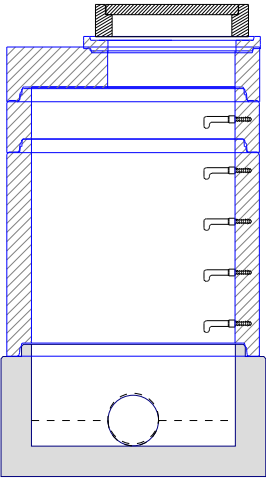
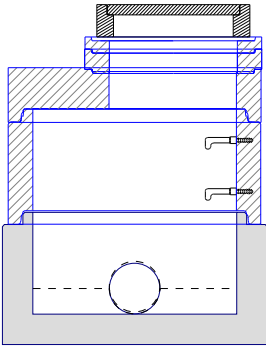
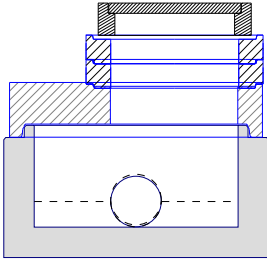
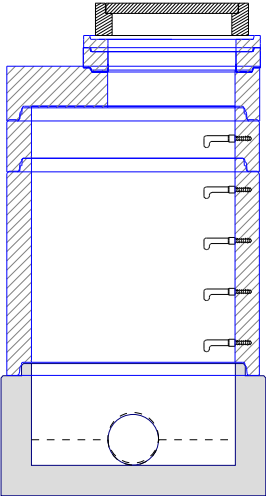
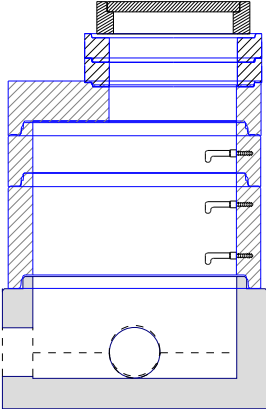
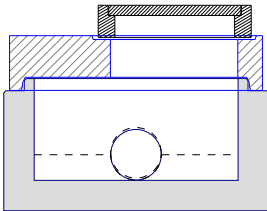


B&BC Dno Excelent 100/50	1
B&BC Skruž 100/50/12	1
B&BC Deska zák.62,5-100/20	1
TBW-Q 600/60/120	1
Europa8 E600 KEB82B	1
kóta dna	275.20 m
kóta terénu	276.63 m
rozdíl kót	1.43 m
převýšení nad terénem	0.00 m
výška šachty	1.42 m
stavební výška	1.57 m



# TABULKA SESTAV ŠACHET

B&BC a.s.

Šachta č.7 RŠD2-1			Šachta č.8 RŠD2-2			Šachta č.9 RŠD2-3		
	B&BC Dno Excelent 100/50	1		B&BC Dno Excelent 100/50	1		B&BC Dno Excelent 100/50	1
	B&BC Skruž 100/100/12	1		B&BC Skruž 100/50/12	1		B&BC Deska zák.62,5-100/20	1
	B&BC Skruž 100/25/12	1		B&BC Deska zák.62,5-100/20	1		TBW-Q 600/120/120	2
	B&BC Deska zák.62,5-100/20	1		TBW-Q 600/100/120	1		Europa8 E600 KEB82B	1
	TBW-Q 600/60/120	1		TBW-Q 600/60/120	1		kóta dna	273.30 m
	Europa8 E600 KEB82B	1		Europa8 E600 KEB82B	1		kóta terénu	274.40 m
	kóta dna	272.86 m		kóta dna	273.18 m		rozdíl kót	1.10 m
	kóta terénu	275.04 m		kóta terénu	274.70 m		převýšení nad terénem	0.00 m
	rozdíl kót	2.18 m		rozdíl kót	1.52 m		výška šachty	1.10 m
	převýšení nad terénem	0.00 m		převýšení nad terénem	0.00 m		stavební výška	1.25 m
	výška šachty	2.17 m		výška šachty	1.52 m			
	stavební výška	2.32 m		stavební výška	1.67 m			
Šachta č.10 RŠD3-1			Šachta č.11 RŠD3-2			Šachta č.12 RŠD3-3		
	B&BC Dno Excelent 100/50	1		B&BC Dno Excelent 100/50	1		B&BC Dno Excelent 100/50	1
	B&BC Skruž 100/100/12	1		B&BC Skruž 100/50/12	1		B&BC Deska zák.62,5-100/20	1
	B&BC Skruž 100/25/12	1		B&BC Skruž 100/25/12	1		Europa8 E600 KEB82B	1
	B&BC Deska zák.62,5-100/20	1		B&BC Deska zák.62,5-100/20	1		kóta dna	273.25 m
	TBW-Q 600/100/120	1		TBW-Q 600/120/120	2		kóta terénu	274.14 m
	TBW-Q 600/60/120	1		Europa8 E600 KEB82B	1		rozdíl kót	0.89 m
	Europa8 E600 KEB82B	1		kóta dna	272.78 m		převýšení nad terénem	0.00 m
	kóta dna	272.61 m		kóta terénu	274.64 m		výška šachty	0.86 m
	kóta terénu	274.89 m		rozdíl kót	1.86 m		stavební výška	1.01 m
	rozdíl kót	2.28 m		převýšení nad terénem	0.00 m			
	převýšení nad terénem	0.00 m		výška šachty	1.85 m			
	výška šachty	2.27 m		stavební výška	2.00 m			
	stavební výška	2.42 m						



# TABULKA ŠACHTOVÝCH POKLOPŮ

**B&BC a.s.**

Poř.	Označení šachty	Třída zatížení	Označení poklopu	Popis poklopu	Úprava kolem poklopu	Výška poklopu [mm]	Počet
1	RŠD1-1	E	Europa8 E600 KEB82B	víko GU E600 s odvětráním, rám Begu		160	1
2	RŠD1-2	E	Europa8 E600 KEB82B	víko GU E600 s odvětráním, rám Begu		160	1
3	RŠD1-3	E	Europa8 E600 KEB82B	víko GU E600 s odvětráním, rám Begu		160	1
4	RŠD1-4	E	Europa8 E600 KEB82B	víko GU E600 s odvětráním, rám Begu		160	1
5	RŠD1-5	E	Europa8 E600 KEB82B	víko GU E600 s odvětráním, rám Begu		160	1
6	RŠD1-6	E	Europa8 E600 KEB82B	víko GU E600 s odvětráním, rám Begu		160	1
7	RŠD2-1	E	Europa8 E600 KEB82B	víko GU E600 s odvětráním, rám Begu		160	1
8	RŠD2-2	E	Europa8 E600 KEB82B	víko GU E600 s odvětráním, rám Begu		160	1
9	RŠD2-3	E	Europa8 E600 KEB82B	víko GU E600 s odvětráním, rám Begu		160	1
10	RŠD3-1	E	Europa8 E600 KEB82B	víko GU E600 s odvětráním, rám Begu		160	1
11	RŠD3-2	E	Europa8 E600 KEB82B	víko GU E600 s odvětráním, rám Begu		160	1
12	RŠD3-3	E	Europa8 E600 KEB82B	víko GU E600 s odvětráním, rám Begu		160	1
	Celkem	E	Europa8 E600 KEB82B	víko GU E600 s odvětráním, rám Begu		160	12



Pref. kanalizační šachty	Název stavby-objektu	STRANA
	Projektant	